

Sarana dan Prasarana

Pengadilan Negeri Kotabaru beralamat di Jalan Raya Stagen Km. 9,5 Desa Stagen Kecamatan Pulau Laut Utara Kabupaten Kotabaru. Saat ini telah mempunyai Gedung dan prototype sesuai dengan standar Mahkamah Agung Republik Indonesia. Sarana dan prasarana gedung yang mendukung pelaksanaan tugas Pengadilan Negeri Kotabaru saat ini cukup memadai, tidak hanya untuk pegawai Pengadilan Negeri Kotabaru tetapi juga untuk masyarakat pencari keadilan dan juga penyandang disabilitas. Tersedianya sarana dan prasarana tersebut diharapkan mampu memberikan kenyamanan kepada masyarakat pencari keadilan wujud pelayanan prima Pengadilan Negeri Kotabaru. Gedung Pengadilan Negeri Kotabaru memiliki luas tanah seluruhnya 6.403 M2 yang merupakan tanah Milik Pemerintah Indonesia cq. Mahkamah Agung. Dengan Bangunan 2 Lantai seluas 1.600 M2. Gedung Kantor Pengadilan Negeri Kotabaru yang terdiri dari 2 lantai sudah sesuai gedung prototype dan sudah ditempati dan digunakan. Berikut penataan ruangan-ruangan kantor yang baru:

Lantai 1 :

1. Lobby Kantor Pengadilan Negeri Kotabaru terdapat Meja PTSP (yang terdiri dari Meja help desk, meja kasir, meja Hukum / informasi, meja Pidana, meja perdata, meja umum dan keuangan, meja inzage, meja humas), 3 kursi pengunjung, kursi roda khusus difabel, banner informasi pengadilan, 1 buah TV informasi, 1 buah TV antrian, 1 buah meja Pojok internet, 1 buah fotocopy, 3 buah AC, 1 buah lemari pendingin dan loker.
2. Ruang Tamu terbuka dilengkapi dengan 2 buah kursi tamu, 1 buah TV, 1 buah tempat koran, dan struktur organisasi.
3. Ruang sidang utama yakni ruang sidang Cakra dilengkapi dengan 1 perangkat meja sidang, 4 buah AC, 6 buah kursi pengunjung, sound sistem.
4. Ruang sidang I yakni ruang sidang Candra dilengkapi dengan 1 perangkat meja sidang, 4 buah AC, 6 buah kursi pengunjung, sound sistem.
5. Ruang sidang Khusus Anak (Ramah Anak) yaitu ruang sidang Tirta 1 perangkat meja sidang, 2 buah kursi pengunjung dan 1 buah AC.
6. Ruang Tahanan Dewasa dilengkapi dengan 1 buah toilet dan 2 buah AC.
7. Ruang Tahanan Wanita dilengkapi 1 buah toilet dan 1 buah AC.
8. Ruang Tunggu Anak ditahan dilengkapi dengan 1 buah AC.

9. Ruang Tunggu anak tidak ditahan dilengkapi dengan 1 buah AC, 1 buah meja dan beberapa alat permainan serta buku bacaan.
10. Ruang Perpustakaan dilengkapi dengan 1 buah AC, 1 buah meja kerja dan 1 buah lemari kayu.
11. Ruang ibu menyusui dan ruang kesehatan anak dilengkapi dengan 1 buah tempat tidur bayi, satu buah tempat tidur, 1 buah sofa 1 buah kotak p3k / first aid box dan 1 buah AC.
12. Ruang Mediasi, Bapas, Peksos, Diversi dilengkapi dengan, Meja Bundar, Kursi, 1 buah pesawat telepon pabx dan 1 buah AC.
13. Ruang Pos Bankum dilengkapi dengan 1 buah kursi tamu, 1 buah meja kerja, 1 buah lemari, 1 buah pesawat telepon pabx dan 1 buah AC.
14. Ruang Tunggu Jaksa dilengkapi dengan 1 buah kursi tamu, 1 buah pesawat telepon pabx dan 1 buah AC.
15. Ruang Mussola dilengkapi dengan 1 buah AC, 1 Buah lemari Kayu, Karpas, 1 buah mimbar dan alat sholat.
16. Ruang tunggu pengunjung belakang dilengkapi dengan 4 buah kursi panjang pengunjung, 1 buah meja jaga.
17. Terdapat 3 toilet umum dan 1 toilet difabel.

Lantai 2 :

1. Ruang Kerja Ketua dilengkapi dengan 1 buah meja kerja, 1 buah kursi tamu, 2 buah AC, 2 buah TV pemantau cctv, 1 buah lemari toga, 1 buah pesawat telepon pabx, dan toilet.
2. Ruang Kerja Wakil Ketua dilengkapi dengan 1 buah meja kerja, 1 buah kursi tamu, 1 buah AC, 1 buah pesawat telepon pabx dan toilet.
3. Ruang Kerja Hakim dilengkapi dengan 6 buah meja kerja, 1 satu buah Lemari Toga, 4 buah filling cabinet, 1 buah kursi tamu, 4 Buah AC, ruang ganti, 1 buah pesawat telepon pabx dan toilet.
4. Ruang Kerja Panitera dilengkapi dengan 1 buah meja kerja, 1 buah kursi tamu, 1 buah filling cabinet, 1 buah AC, 1 buah pesawat telepon pabx dan toilet.
5. Ruang Kerja Sekretaris dilengkapi dengan 1 buah kursi tamu, 1 buah meja kerja, 2 buah lemari besi, 1 buah pesawat telepon pabx, 1 buah AC dan toilet.

6. Ruang Rapat dilengkapi kursi serta 1 buah meja rapat, 17 buah kursi rapat 1 buah pesawat telepon pabx, 2 buah lemari besi dan 1 buah AC.
7. Ruang Kerja Kepaniteraan Pidana dilengkapi 5 buah meja kerja, 3 buah filling cabinet, 5 buah lemari besi, 1 buah pesawat telepon pabx , 2 buah lemari Kayu dan 1 buah AC.
8. Ruang Kerja Kepaniteraan Perdata dilengkapi 5 buah meja kerja, 1 buah lemari kayu, 3 buah lemari besi, 1 buah pesawat telepon pabx dan 1 buah AC.
9. Ruang Kerja Kepaniteraan Hukum dilengkapi 4 buah meja kerja, 2 buah lemari besi, 3 buah filing cabinet, 1 buah pesawat telepon pabx dan 1 buah AC.
10. Ruang Kerja Sub Umum dan Keuangan dilengkapi 7 buah meja kerja, 7 buah lemari besi, 3 buah filling cabinet, 1 buah tv, 1 buah kursi tamu, 3 buah AC, 1 buah pesawat telepon pabx, 1 buah brankas dan Ruang Bendahara.
11. Ruang Kerja Sub Kepegawaian Organisasi dan tata Laksana dilengkapi 5 buah meja kerja 3 buah lemari besi, 1 buah lemari kayu, 1 buah pesawat telepon pabx dan 2 buah AC.
12. Ruang Kerja Sub Perencanaan Teknologi Informasi dan Pelaporan dilengkapi 5 meja kerja, 2 buah lemari besi 2 buah AC, 1 buah pesawat pabx telepon dan Ruang Server serta CCTV.
13. Ruang Arsip dilengkapi dengan 2 buah meja, 12 rak arsip, 1 buah AC dan CCTV.
14. Ruang Pantri/ Dapur.
15. Ruang ATK dilengkapi dengan 4 buah lemari besi, 1 buah filling cabinet, 2 buah etalase dan 1 buah Kipas Angin.
16. Toilet Karyawan yang terpisah antara laki-laki dan perempuan.

Halaman :

1. Pos Satpam I yang dilengkapi dengan 1 buah AC, meja jaga dan kamar mandi.
2. Pos Satpam II yang dilengkapi dengan 1 buah AC dan meja jaga.
3. Portal.
4. Drop zone.
5. Taman Depan, taman samping kanan dan kiri.
6. Titik kumpul.
7. Titik evakuasi.
8. Tempat parkir mobil Khusus Karyawan.

9. Tempat parkir motor Khusus Karyawan.
10. Tempat parkir mobil Tamu.
11. Tempat parkir motor Tamu.
12. Sumur bor.
13. Tempat penampungan air.
14. Gudang.
15. Ruang genset dilengkapi dengan genset dengan Daya 40 KVA (Engine cummins silent type, Engine Model 4BT3.9-G2).

Berikut adalah daftar sarana dan prasarana yang dimiliki oleh Pengadilan Negeri Kotabaru :

NO	SARANA/PRASARANA	JUMLAH
1	Ruang Ketua	1
2	Ruang Wakil Ketua	1
3	Ruang Hakim	1
4	Ruang Panitera	1
5	Ruang Sekretaris	1
6	Ruang Sidang	3
7	Ruang Kepaniteraan	1
8	Ruang Kesekretariatan	1
9	Ruang PTSP (Pelayanan Terpadu Satu Pintu)	1
10	Ruang SAPM	1
11	Ruang Jurusita/JSP/Perpustakaan	1
12	Ruang Rapat	1
13	Ruang Arsip	2
14	Ruang Laktasi	1
15	Ruang Bermain Anak	1
16	Ruang Mediasi	1
17	Mushola	2
18	Ruang Tamu Terbuka	1
19	Ruang Server	1
20	Ruang Tunggu Sidang	1
21	Ruang Tunggu PTSP	1
22	Toilet Para Pihak	2
23	Toilet Pegawai	10
24	Papan Pengumuman	1

25	Wifi Gratis	1
26	TV Media	1
27	Antrian Sidang	1
28	Antrian PTSP	1
29	Mesin Genset	1
30	Alat Pemadam Kebakaran Ringan	2
31	Tempat Charger Gratis	1
32	CCTV	8
33	Tempat Parkir Roda 4	1
34	Tempat Parkir Roda 2	1
35	Website & Media Sosial	1

Adapun kendaraan dinas yang dimiliki Pengadilan Negeri Kotabaru sebagai berikut

:

No.	Jenis	Merk	Unit	Tahun
1	Station Wagon	Toyota Innova	1	2005
2	Station Wagon	Toyota Avanza	1	2015
3	Sepeda Motor	Honda CG	1	1981
4	Sepeda Motor	Honda MCB	1	2002
5	Sepeda Motor	Honda GLM II	1	2005
6	Sepeda Motor	Honda GLP	2	2006
7	Sepeda Motor	Suzuki UY (Spin)	1	2008
8	Sepeda Motor	Suzuki UW (Sky Drive)	2	2009



Foto Pintu Masuk Pengadilan Negeri Kotabaru



Foto PTSP Pengadilan Negeri Kotabaru

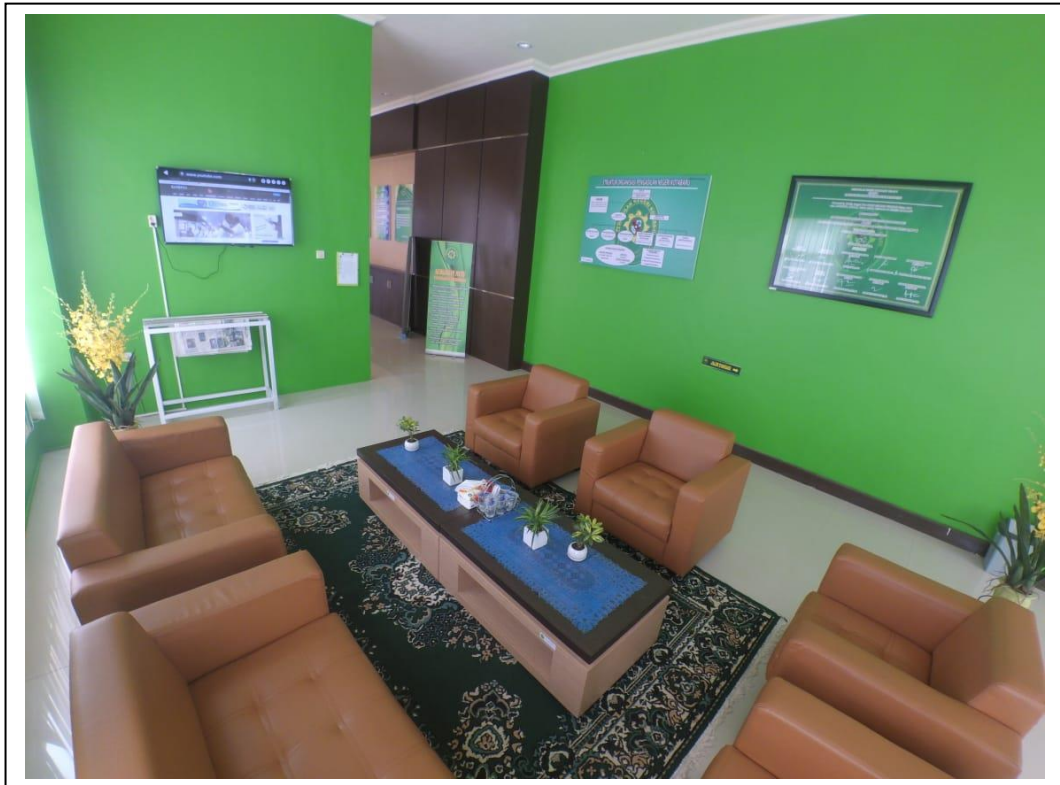
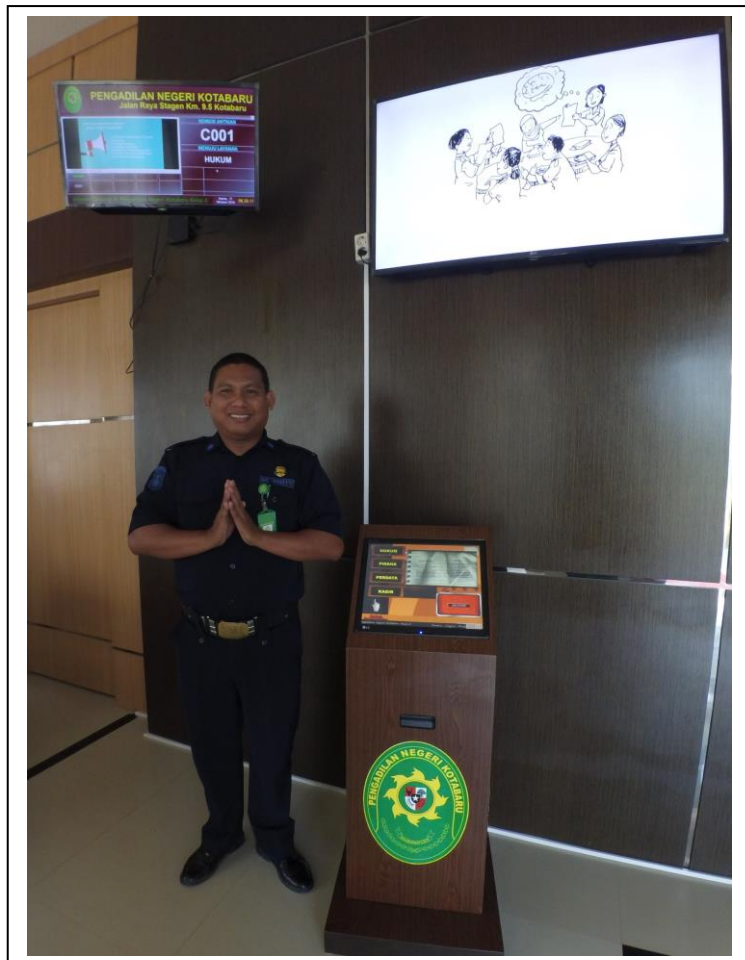


Foto Ruang Tamu Terbuka dan Mesin Antrian PSTP Pengadilan Negeri Kotabaru



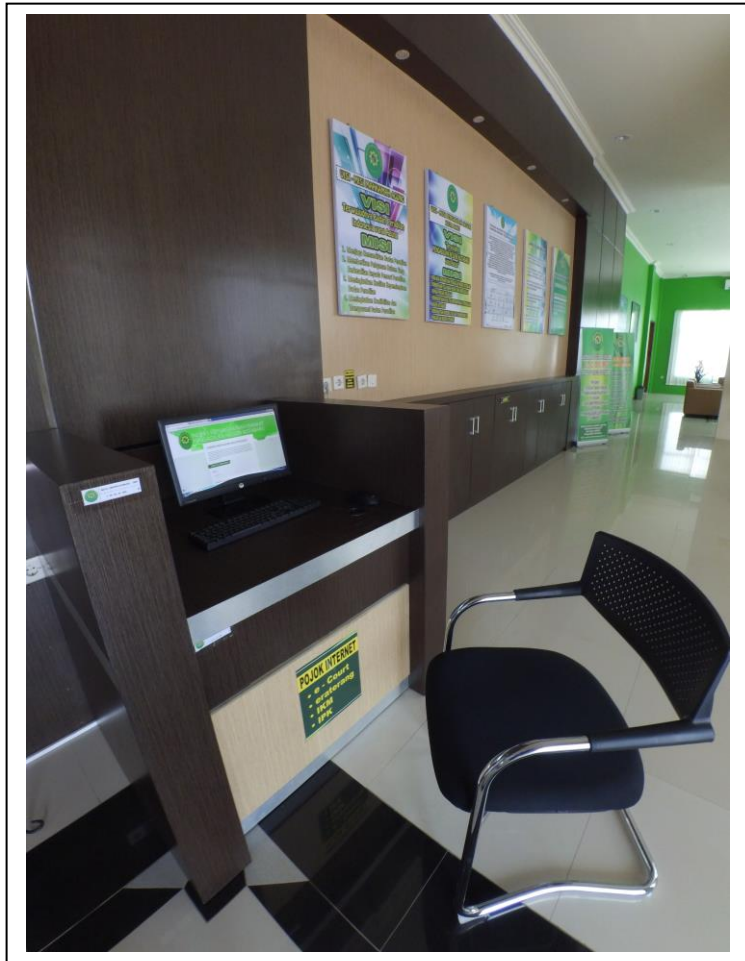


Foto Pojok Internet Pengadilan Negeri Kotabaru

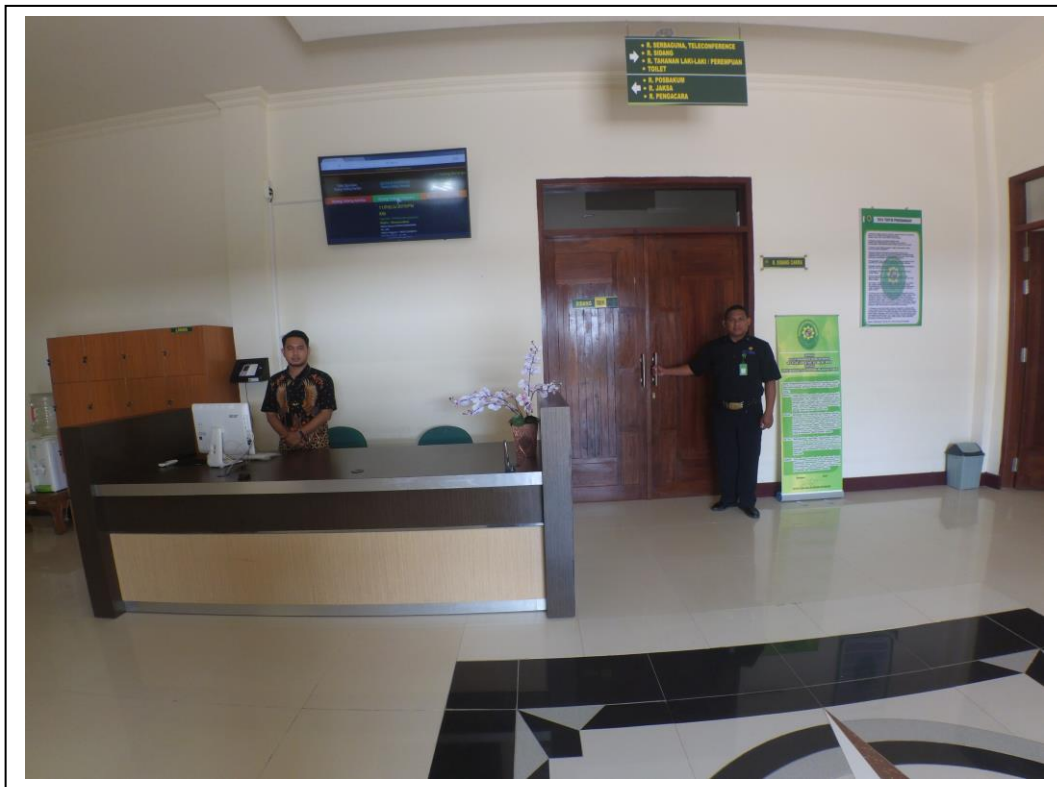


Foto Depan Ruang Sidang Pengadilan Negeri Kotabaru

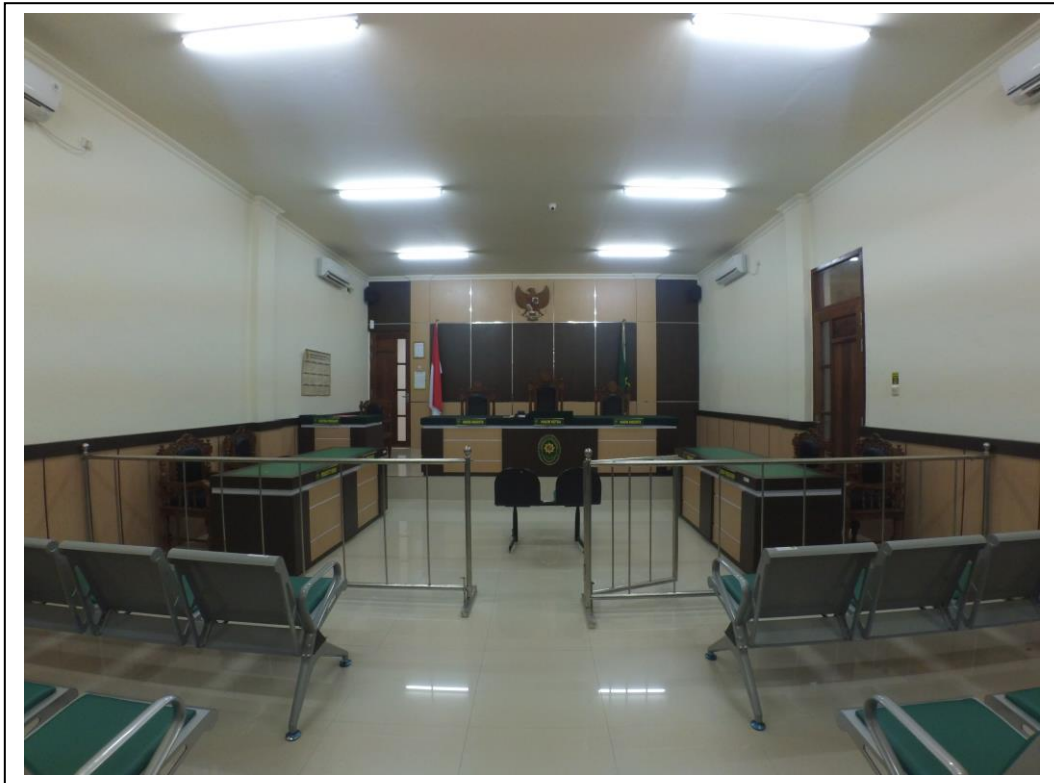


Foto Ruang Sidang Cakra Pengadilan Negeri Kotabaru

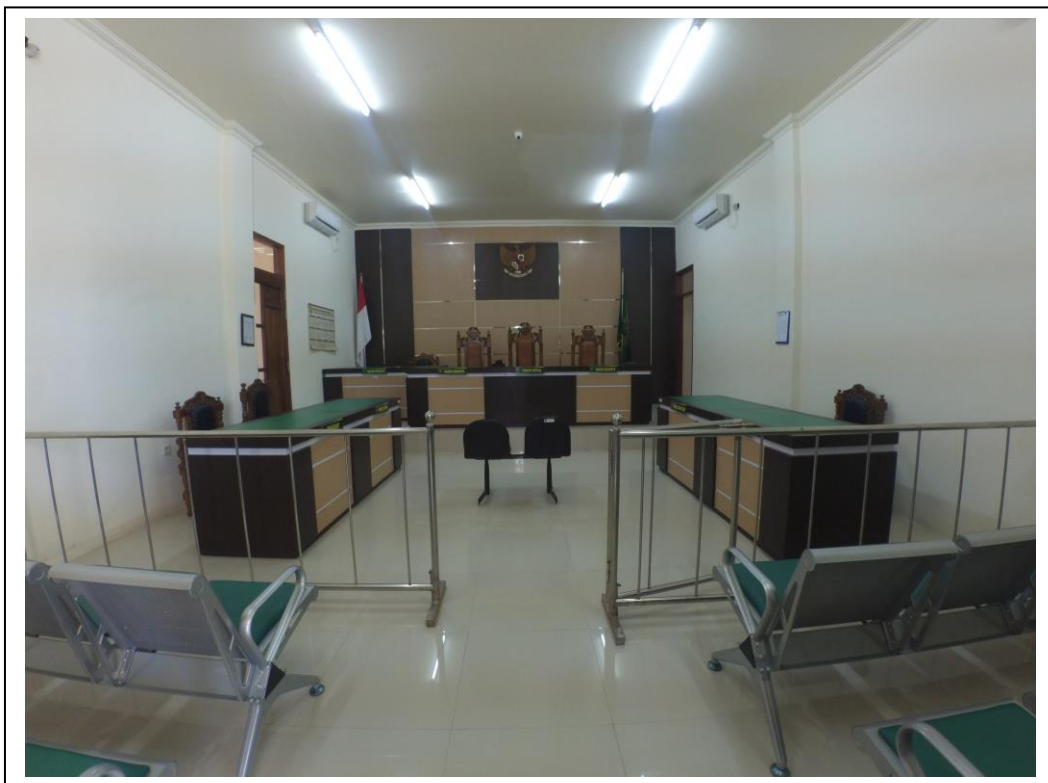


Foto Ruang Sidang Candra Pengadilan Negeri Kotabaru



Foto Ruang Sidang Anak Pengadilan Negeri Kotabaru

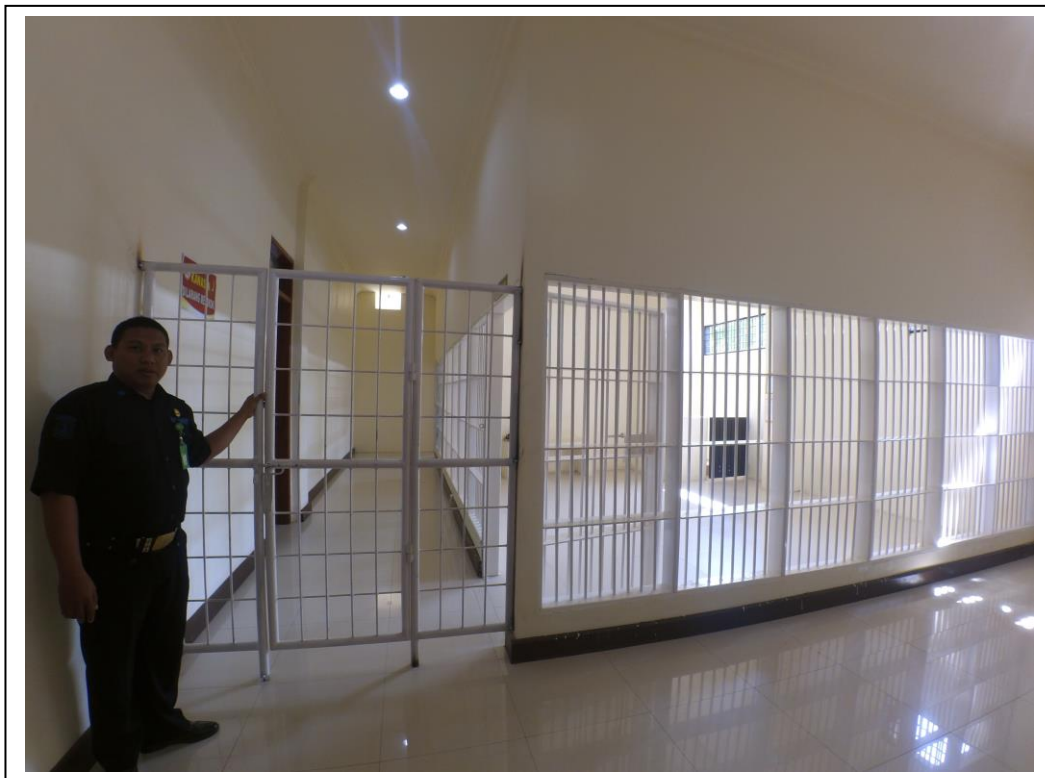


Foto Masuk Ruang Tahanan Pengadilan Negeri Kotabaru

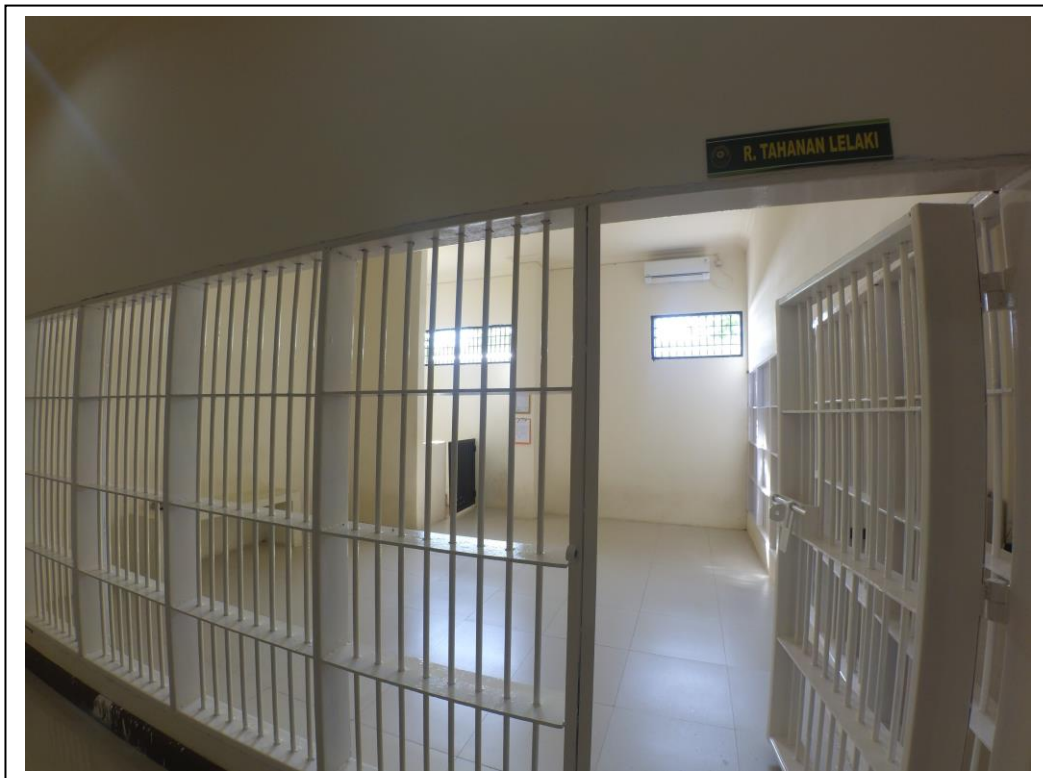


Foto Ruang Tahanan Lelaki Pengadilan Negeri Kotabaru

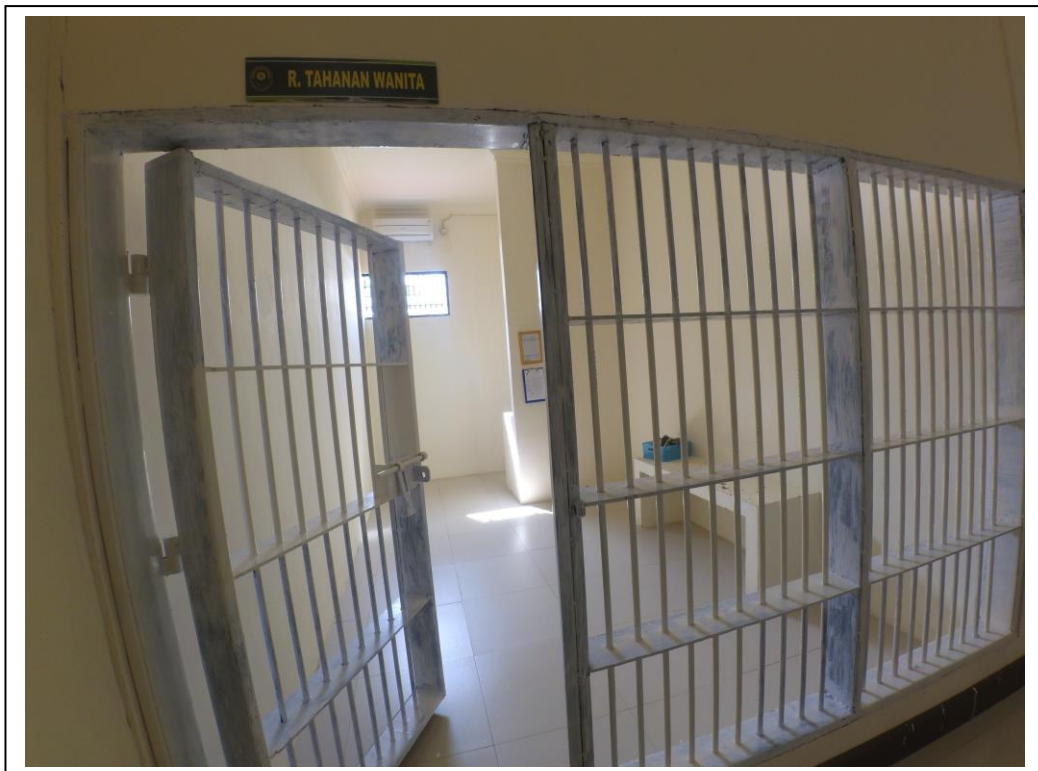


Foto Ruang Tahanan Wanita Pengadilan Negeri Kotabaru



FotoTempat Parkir Mobil Karyawan Pengadilan Negeri Kotabaru



FotoTempat Parkir Motor Karyawan Pengadilan Negeri Kotabaru